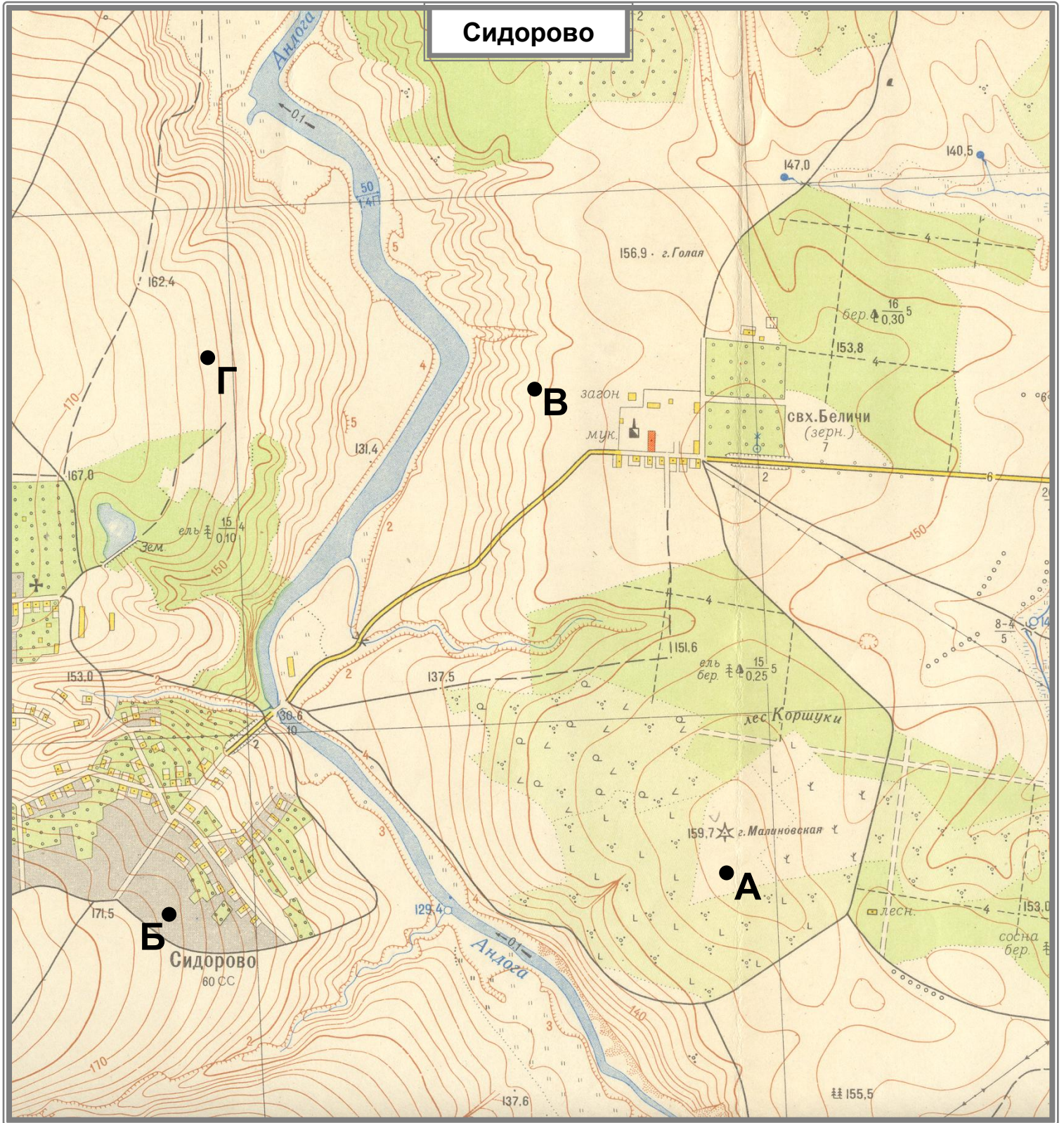


1 вариант.



1:25000

в 1 см – 250 метров

горизонталы проведены через 2,5 метра

Задания А1-А3 выполняются по топографической карте

А1. Какое расстояние между церковью в д. Сидорово и мукомольным заводом в свх. Беличи?

- А) 1150 метров В) 2875 метров
Б) 11500 метров Г) 29000 метров

А2. Какой объект располагается от горы Голая (156,9) по азимуту 304° и на расстоянии 1385 метров?

- А) мукомольный завод В) родник
Б) овраг Г) кустарник

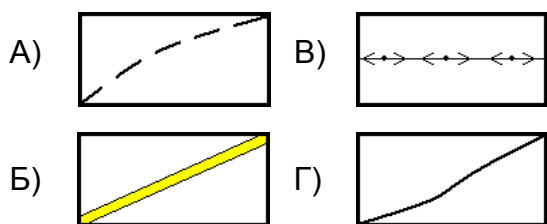
А3. Укажите верное утверждение:

- А) от свх. Беличи до д. Сидорово ведёт грунтовая дорога
Б) река Андога течёт с северо-запада на юг
В) дорога от д. Сидорово до свх. Беличи идёт «в горку»
Г) дом лесника расположен ниже, чем оба родника

А4. Вася начал рисовать план своей местности в масштабе 1:5000. Какое расстояние на плане будет между родником и мостом, если в действительности оно составляет 500 метров?

- А) 10 см В) 1000 м
Б) 50 см Г) 100 см

А5. Какое изображение соответствует знаку тропинки?



В1. Определите азимут и расстояние от г. Голая (156,9), до моста через реку Андога.

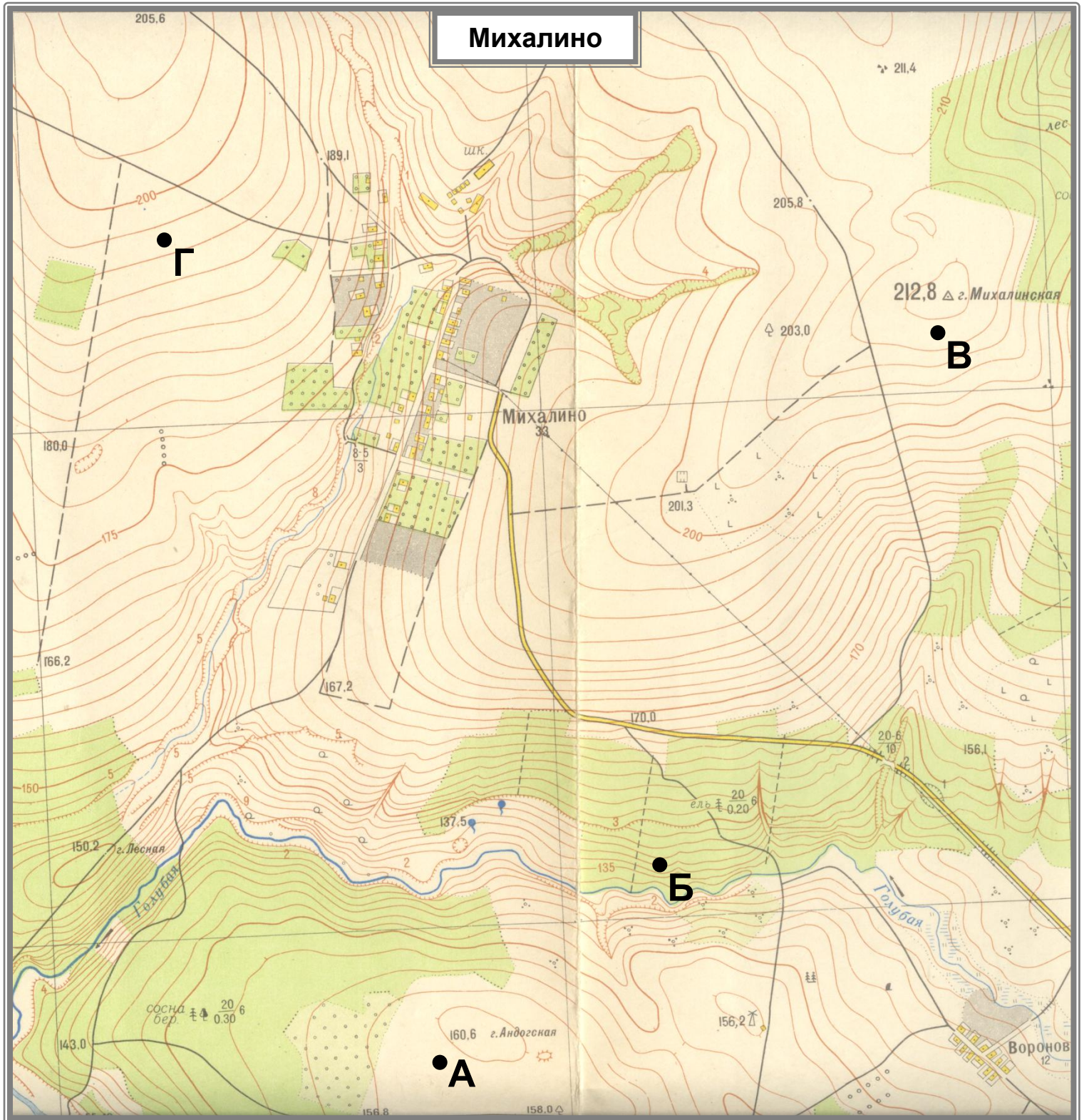
В2. Расположите точки **А,Б,В,Г** в порядке увеличения их абсолютной высоты.

С1. Что такое относительная высота?

С2. Что такое масштаб? Какие виды масштабов вы знаете?

С3. Напишите последовательность действий при осуществлении маршрутной съёмки местности.

2 вариант.



1:25000

в 1 см – 250 метров

горизонтали проведены через 2,5 метра

Задания А1-А3 выполняются по топографической карте

А1. Какое расстояние между мостом в д. Михалино и горой Михалинская?

- А) 1135 метров В) 28375 метров
Б) 2850 метров Г) 1150 метров

А2. Какой объект располагается от отдельного дерева (отм.203,0) по азимуту 212° и на расстоянии 2630 метров?

- А) карьер В) родник
Б) г. Андогская Г) ветряная мельница

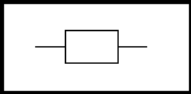
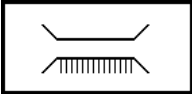

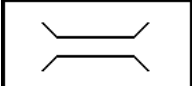
А3. Укажите верное утверждение:

- А) от деревни Михалино на северо-запад начинается шоссе
Б) река Голубая течёт на восток
В) при движении от д. Михалино на северо-запад высоты уменьшаются
Г) школа расположена ниже, чем мост в д. Михалино

А4. Наташа по дороге домой измерила расстояние между школой и плотиной. Оно составило 1200 метров. В каком масштабе нарисовала Наташа свой путь, если на её плане расстояние между школой и плотиной составило 12 см?

- А) 1:1200 В) 1:12000
Б) 1:10000 Г) 1:1000

А5. Какое изображение соответствует знаку металлического (железнодорожного) моста?

- А)  В) 
- Б)  Г) 

В1: Определите азимут и расстояние от г. Михалинская (212,8), до г. Андогская (160,6)

В2: Расположите точки **А,Б,В,Г** в порядке увеличения их абсолютной высоты.

С1. Что такое абсолютная высота? От чего она отсчитывается?

С2. Что такое азимут?

С3. Напишите последовательность действий при осуществлении глазомерной съёмки местности.